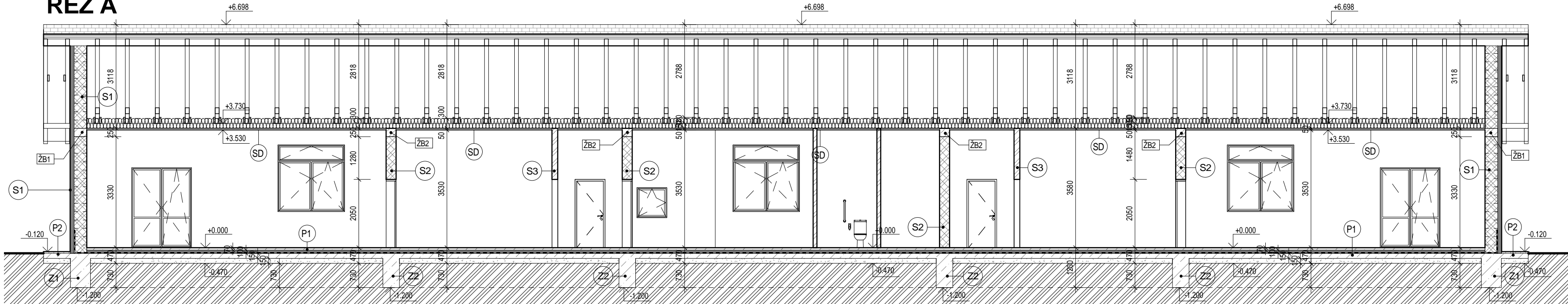


REZ A



LEGENDA MATERIÁLOV:

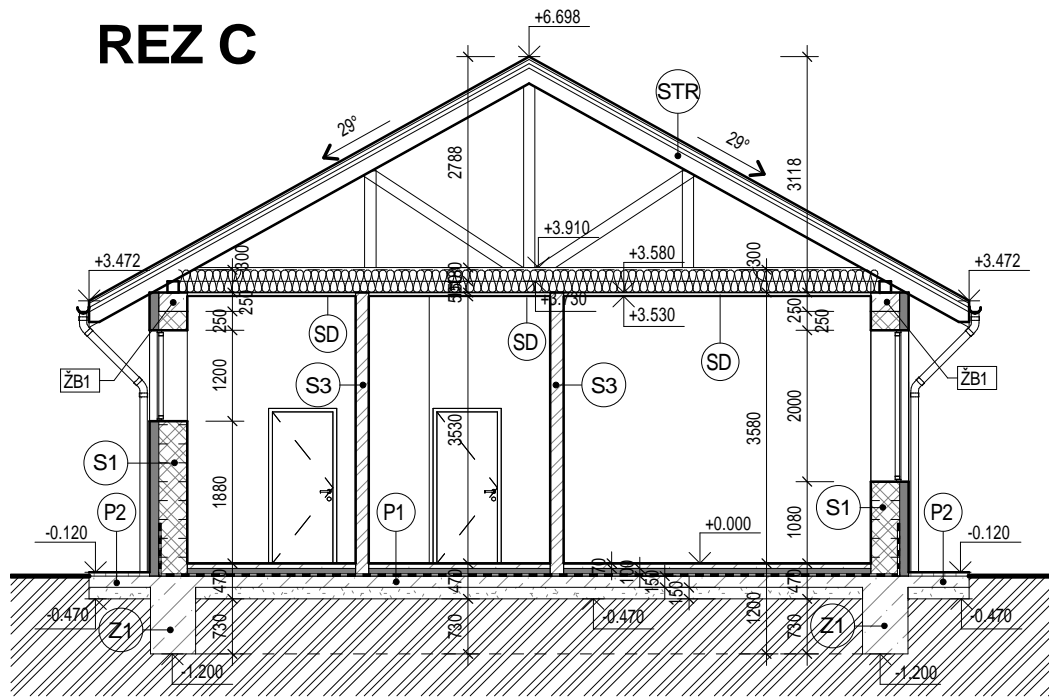
- S1 - OBVODOVÉ MURIVO CELK. HR. 500 mm Z KERAMICKÝCH TEHÁL POROTHERM PROFI 38 NA LEPIACU MALTU POROTHERM /HR. 380 mm/ A ZATEPLENIE MINERÁLNOU VLNOU HR. 120 mm
- S2 -VNÚTORNÉ NOSNÉ MURIVO HR. 300 mm Z KERAMICKÝCH TEHÁL POROTHERM PROFI 30 NA LEPIACU MALTU POROTHERM
- S3 -VNÚTORNÉ PRIEČKOVÉ MURIVO HR. 175 mm Z KERAMICKÝCH TEHÁL POROTHERM PROFI 17,5 NA LEPIACU MALTU POROTHERM
- S4 - VNÚTORNÉ PRIEČKOVÉ MURIVO HR. 115 mm Z KERAMICKÝCH TEHÁL POROTHERM PROFI 11,5 NA LEPIACU MALTU POROTHERM
- Z-1 ZÁKLADOVÉ PÁSY Z PROSTÉHO BETÓNU PREVIAZANÉ LOMOVÝM KAMEŇOM ŠÍRKY 600 mm V NEZÁMRZNEJ HLBKE
- Z-2 ZÁKLADOVÉ PÁSY Z PROSTÉHO BETÓNU PREVIAZANÉ LOMOVÝM KAMEŇOM ŠÍRKY 500 mm V NEZÁMRZNEJ HLBKE
- ZATEPLENIE MINERÁLNOU VLNOU URSA HR. 300 mm
- PAROZÁBRANNÁ FÓLIA A SÁDROKARTÓN RIGIPS HR. 15 mm NA CD POZINK.ROŠTE
- HYDROIZOLÁCIA - FÓLIA PVC FATRAFOL 803 PROTI ZEMNEJ VHKOŠTI
- ZATEPLENIE PODLAHY EXTRUDOVANÝM POLYSTYRÉNOM HR.100 mm STYRODUR CS 3053

ŽB1 ŽELEZOBETÓNOVÉ POMÚRNE VENCE VÝŠKY 250 mm ZATEPLENÉ FAŠÁDNYM POLYSTYRÉNOM HR. 120 mm

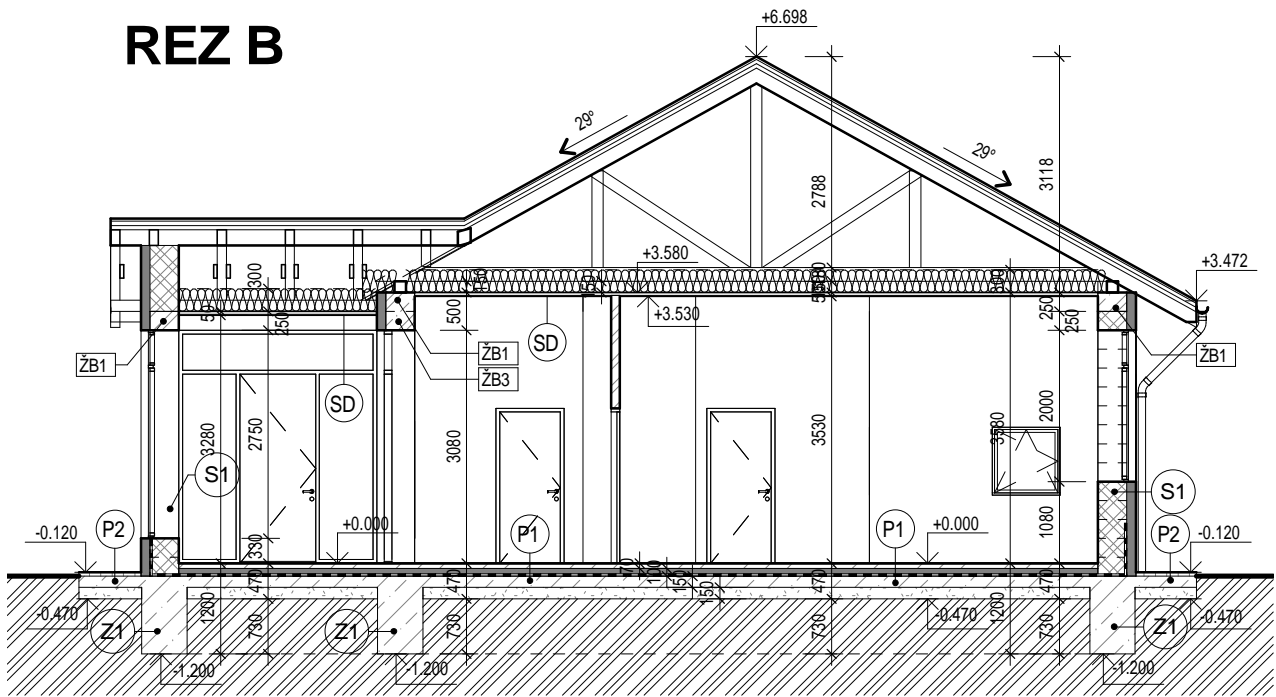
ŽB2 ŽELEZOBETÓNOVÉ PREKLADY VÝŠKY 250 mm

ŽB3 ŽELEZOBETÓNOVÝ PREKLAD VÝŠKY 250 mm NAD VSTUPOM

REZ C



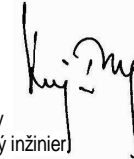
REZ B



POZNÁMKA:

- PROJEKTANT NENESIE ŽIADNÚ ZODPOVEDNOSŤ ZA ZMENY USKUTOČNENÉ BEZ JEHO SÚHLASU !
- ZHOTOVITEL JE POVINNÝ O ZISTENÝCH CHYBÁCH V DOKUMENTÁCII NEODKLADNE INFORMOVAŤ PROJEKTANTA !
- VŠETKY VÝŠKOVÉ A DLŽKOVÉ ROZMERY KONTROLOVAŤ POČAS PRIEBEHU PRÁC NA STAVBE !
- PRED OBJEDNANÍM POUŽITÝCH MATERIÁLOV JE POTREBNÉ PRESNE ZAMERAŤ ZHOTOVITELOM SKUTOČNÉ ROZMERY NA STAVBE A SKONTROLOVAŤ POČET VYKÁZANÝCH PRVKOV!
- DO SKLADIEB PODLÁH JE MOŽNÉ ZABUDOVAŤ IBA MATERIÁLY SO ZARUČENÝMI KONŠTRUKČNÝMI A TECHNICKÝMI VLASTNOSŤAMI A OSVEDČENÝM CERTIFIKÁTOM KVALITY
- SKLADBY PODLÁH JE MOŽNÉ PRISPOBIŤ REÁLNYM POMEROM NA STAVBE , SO SÚHLASOM PROJEKTANTA RESP. AUTORA NÁVRHU
- SYSTÉMOVÉ VRSTVY PODLÁH JE NUTNÉ REALIZOVAŤ NA ZÁKLADE TECHNICKÝCH ŠPECIFIKÁCIÍ UDÁVANÝCH VÝROBCOM !
- VÝŠKOVÉ ROZDIELY JE NUTNÉ KORIGOVAŤ V HRúbKE BETÓNOVEJ MAZANINY
- POŽIADAVKY NA POŽIARNÉ STENY , POŽIARNÉ DVERE NA HRANICI POŽ.ÚSEKOV V SÚČINNOSTI - VIĎ.POŽIARNA OCHRANA !
- TRIEDU BETÓNU ,VÝKAZ VÝSTUŽE, PRIEREZY STUŽUJÚCICH PRVKOV URČÍ ČASŤ STATIKA.
- VYKÁZANÉ STAVEBNÉ ÚPRAVY /PRESTUPY,PRIERAZY,DRÁŽKY,NIKY,DILATÁCIE/ JE NUTNÉ KONFRONTOVAŤ S JEDNOTLIVÝMI PROFESIAMÍ !
- DODÁVATEL DREVENEJ KONŠTRUKCIE STRECHY JE POVINNÝ ZABEZPEČIŤ JEJ OCHRANU PRED DREVOKAZÝMI ŠKODCAMI A CHOROBAMI V SÚLADE STN 49 0000 - OCHRANA DREVA
- DO KONŠTRUKCII JE MOŽNÉ ZABUDOVAŤ IBA MATERIÁLY SO ZARUČENÝMI KONŠTRUKČNÝMI A TECHNICKÝMI VLASTNOSŤAMI A OSVEDČENÝM CERTIFIKÁTOM KVALITY !

Tento výkres je originál a jeho kopírovanie bez súhlasu majiteľa je tresné podľa §21.odst. d) zákona č.383/1997 Z.z. ODYSEA c copyright:

Autor Projektu: ING.LADISLAV KOMJÁTHY Čínska 17 , 040 13 KOŠICE Slovenská republika tel: +412 (0)905 327 469 e-mail:odysea.projekt@gmail.com web: www.odysea-projekt.sk		Zodpovedný projektant:  Ing.Ladislav Komjathy autorizovaný stavebný inžinier	ALVEST MONT MIDDLE EAST s.r.o. Dopravná 12 , 040 01 KOŠICE Slovenská republika	Pečiatka: Sada: Formát: A 3
Stavba: MATERSKÁ ŠKÔLKA Miesto: VÍTAZ Objekt: SO-01 MATERSKÁ ŠKÔLKA	Stupeň: Projekt pre stavebné povolenie a realizáciu		Dátum: OKTÓBER 2016	
Investor: OBEC VÍTAZ	Diel: D-Konštrukcie pozemných stavieb /ASR/		Časť: Stavebná	Číslo výkresu: D-03
Názov Výkresu: REZY	Mierka: 1 : 100			